

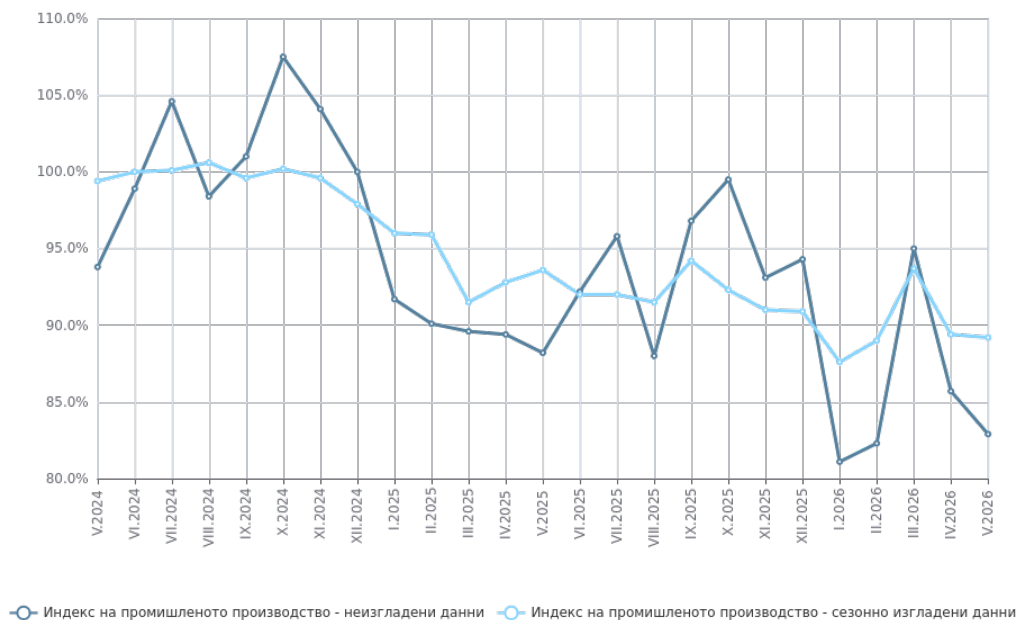


ИНДЕКСИ НА ПРОМИШЛЕНОТО ПРОИЗВОДСТВО - МАЙ 2026 ГОДИНА

Индексът на промишленото производство през май 2026 г. се понижава с 0.2% спрямо предходния месец. Данните са предварителни и сезонно изгладени.

В сравнение с май 2025 г. е регистрирано намаление с 4.8% на календарно изгладения индекс на промишленото производство.

Фиг. 1. Индекси на промишленото производство (2021 = 100)



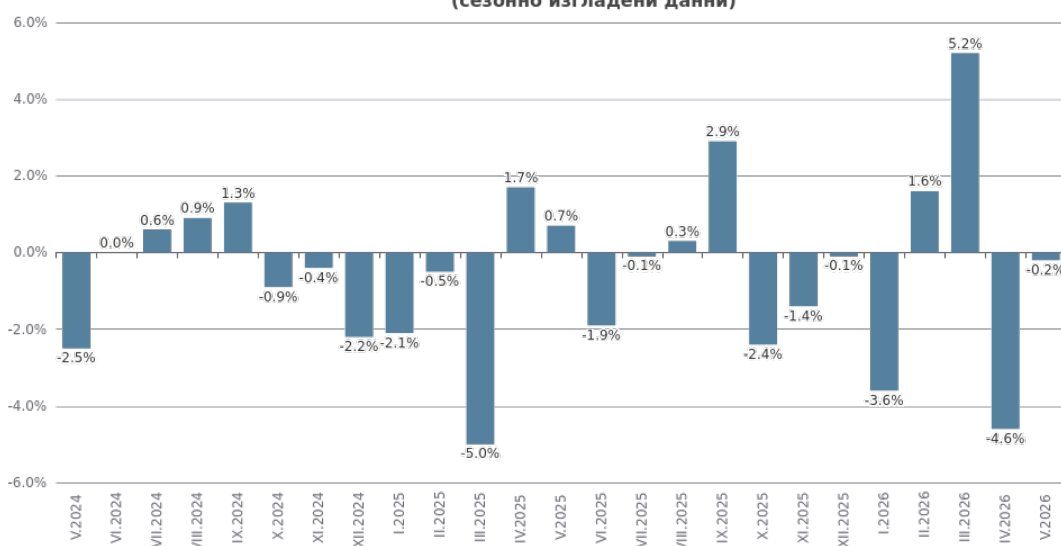
Месечни изменения

През май 2026 г. спрямо април 2026 г. понижение е регистрирано в преработващата промишленост - с 0.8%, докато увеличение е отчетено при производството и разпределението на електрическа и топлоенергия и газ - с 9.2%, и в добивната промишленост - с 1.7%.

По-съществен спад в преработващата промишленост е регистриран при производството на текстил и изделия от текстил, без облекло - с 8.8%, при печатната дейност и възпроизвеждането на записани носители - със 7.5%, и при производството на химични продукти - с 6.9%.

Ръст в преработващата промишленост е отчетен при производството на електрически съоръжения - със 7.2%, при производството на дървен материал и изделия от него, без мебели - с 6.8%, и при производството на превозни средства, без автомобили - с 6.5%

Фиг. 2. Изменение на индекса на промишленото производство спрямо предходния месец (сезонно изгладени данни)



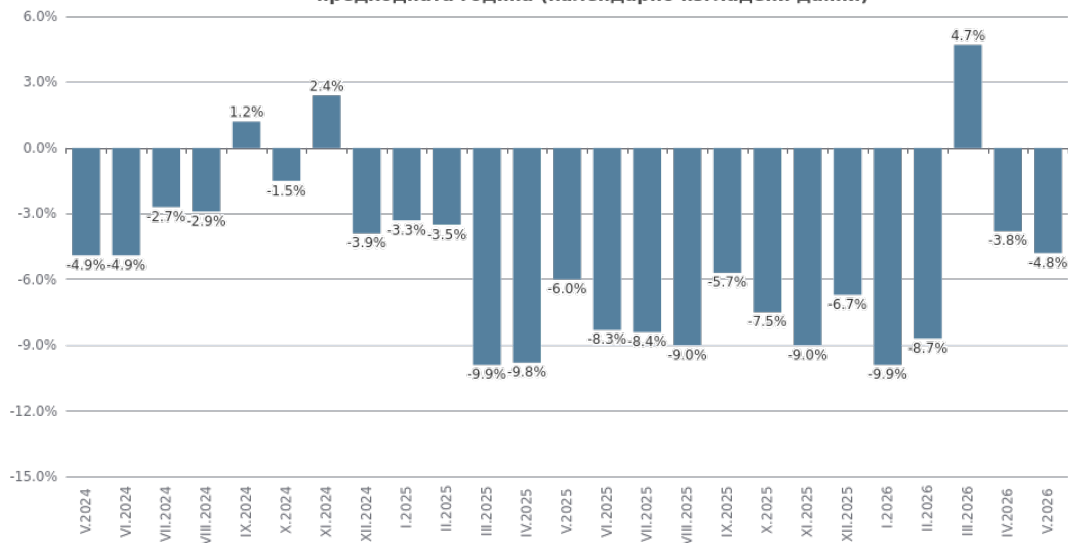
Годишни изменения

На годишна база спад на промишленото производство, изчислен от календарно изгладените данни, е отчетен в добивната промишленост - с 33.0%, и в преработващата промишленост - с 3.9%, докато нарастване се наблюдава при производството и разпределението на електрическа и топлинна енергия и газ - с 8.8%.

В преработващата промишленост значителен спад спрямо май 2025 г. е регистриран при: производството на метални изделия, без машини и оборудване - с 32.1%, обработката на кожи; производството на обувки и други изделия от обработени кожи без косъм - с 31.8%, и при производството на автомобили, ремаркета и полуремаркета - с 23.7%.

Ръст е отчетен при производството на електрически съоръжения - с 23.8%, и при производството на лекарствени вещества и продукти - с 15.7%.

Фиг. 3. Изменение на индекса на промишленото производство спрямо съответния месец на предходната година (календарно изгладени данни)



Методологични бележки

Месечните индекси на промишленото производство се изчисляват съгласно изискванията на Регламент (ЕС) 2019/2152 на Европейския парламент и на Съвета за европейската бизнес статистика.

Във връзка с членството на България в еврозоната от 1 януари 2026 г. Националният статистически институт (НСИ) е задължен да произвежда и публикува Индекси на оборота на международния пазар за и извън еврозоната. Това е валидно за всички държави членки на еврозоната.

Месечните индекси на производството измерват измененията в произведената продукция на промишлените предприятия. Тази информация е подходяща за проследяване на текущото икономическо развитие и за краткосрочни прогнози. Индексите не измерват действителното равнище на производството, а оценяват средното изменение на производството между два времеви периода. За оценката на индексите се извършва представително наблюдение на предприятията от промишлеността, като извадката обхваща предприятия, чийто годишен оборот надхвърля 97% от оборота на цялата промишленост.

Индексите на промишленото производство се изчисляват при постоянна база чрез претегляне със структурата на добавената стойност по факторни разходи.

Сезонното изглаждане е статистически метод за отстраняване на сезонния компонент на времевия ред.

Календарното изглаждане представлява отстраняване на вариациите в месечните данни, дължащи се на различния брой календарни и работни дни в месеците, на националните празници, както и на наличието на екстремни стойности (например наличието на повече неработни дни през май може да допринесе до спад на производството в някои дейности).

Изменение на индексите на промишленото производство спрямо предходния месец

| | | | | | | | (Проценти) |
|--|-------------------|--------------|--------------|-------------|-------------|-------------|-------------|
| Икономически дейности | Код по КИД - 2008 | XII.2025 | I.2026 | II.2026 | III.2026 | IV.2026 | V.2026* |
| Промишленост - общо | B_TO_E36 | -0.1 | -3.6 | 1.6 | 5.2 | -4.6 | -0.2 |
| Добивна промишленост | B | -14.8 | -18.8 | -5.8 | -2.0 | -9.2 | 1.7 |
| Добив на въглища | B05 | .. | .. | .. | .. | .. | .. |
| Добив на нефт и природен газ | B06 | .. | .. | .. | .. | .. | .. |
| Добив на метални руди | B07 | -12.4 | -13.5 | -14.7 | -2.8 | -10.7 | 1.6 |
| Добив на неметални материали и суровини | B08 | 6.1 | -2.8 | -0.5 | 7.5 | -1.8 | -4.4 |
| Спомагателни дейности в добива | B09 | .. | .. | .. | .. | .. | .. |
| Преработваща промишленост | C | 0.2 | -4.3 | 4.2 | 2.1 | -3.9 | -0.8 |
| Производство на хранителни продукти | C10 | -0.1 | -3.6 | 1.4 | 8.9 | -2.3 | -2.4 |
| Производство на напитки | C11 | 4.8 | -5.4 | 4.5 | -2.4 | -5.9 | 1.6 |
| Производство на тютюневи изделия | C12 | 25.2 | 12.0 | -4.5 | -5.7 | 0.4 | 2.7 |
| Производство на текстил и изделия от текстил, без облекло | C13 | -8.2 | -12.5 | 17.7 | -8.5 | 6.0 | -8.8 |
| Производство на облекло | C14 | 4.6 | -1.4 | -0.8 | -6.7 | 7.5 | -3.6 |
| Обработка на кожи; производство на обувки и други изделия от обработени кожи без косъм | C15 | -0.7 | -30.4 | 8.8 | -3.3 | 2.0 | -1.7 |
| Производство на дървен материал и изделия от него, без мебели | C16 | 5.4 | 3.3 | -12.7 | 11.5 | -6.7 | 6.8 |
| Производство на хартия, картон и изделия от хартия и картон | C17 | 1.1 | 3.7 | 1.2 | 4.2 | -2.1 | -5.2 |
| Печатна дейност и възпроизвеждане на записани носители | C18 | 7.3 | -3.7 | 5.0 | -1.1 | 8.3 | -7.5 |
| Производство на кокс и рафинирани нефтопродукти | C19 | .. | .. | .. | .. | .. | .. |
| Производство на химични продукти | C20 | 2.6 | 4.6 | -1.4 | 0.2 | 1.5 | -6.9 |
| Производство на лекарствени вещества и продукти | C21 | -11.3 | 7.8 | 5.9 | 7.3 | -5.1 | 0.4 |
| Производство на изделия от каучук и пластмаси | C22 | -6.2 | 5.8 | 1.2 | 0.6 | 0.3 | 2.2 |
| Производство на изделия от други неметални минерални суровини | C23 | -7.0 | -5.7 | 1.8 | 4.1 | 2.1 | 2.5 |
| Производство на основни метали | C24 | -10.8 | 12.4 | 3.4 | -5.9 | -2.9 | 0.7 |
| Производство на метални изделия, без машини и оборудване | C25 | 8.6 | -0.5 | 1.8 | -8.1 | -17.4 | -5.1 |
| Производство на компютърна и комуникационна техника, електронни и оптични продукти | C26 | 14.1 | -17.5 | 1.8 | 23.1 | -20.5 | -3.4 |
| Производство на електрически съоръжения | C27 | 25.0 | -39.8 | 9.1 | 10.5 | 0.9 | 7.2 |
| Производство на машини и оборудване, с общо и специално предназначение | C28 | 5.5 | -7.1 | 0.7 | 6.0 | -4.1 | 0.9 |
| Производство на автомобили, ремаркета и полуремаркета | C29 | 5.8 | -10.2 | 0.6 | 3.1 | -2.0 | -4.5 |
| Производство на превозни средства, без автомобили | C30 | 2.9 | -7.7 | 4.6 | -7.8 | 13.6 | 6.5 |
| Производство на мебели | C31 | -2.1 | 0.3 | 1.1 | -3.7 | 3.0 | -2.4 |
| Производство, неklasифицирано другаде | C32 | 14.6 | -20.5 | 12.6 | -6.7 | 4.3 | -6.0 |
| Ремонт и инсталиране на машини и оборудване | C33 | -5.9 | -1.1 | 1.8 | 12.5 | -3.6 | -4.1 |
| Производство и разпределение на електрическа и топлинна енергия и газ | D | 29.9 | 0.7 | -7.9 | 15.7 | 4.2 | 9.2 |
| Производство и разпределение на електрическа и топлинна енергия и газ | D35 | 29.9 | 0.7 | -7.9 | 15.7 | 4.2 | 9.2 |
| Сезонно изгладени данни. | | | | | | | |
| * Предварителни данни. | | | | | | | |
| „..“ - конфиденциални данни. | | | | | | | |

| Изменение на индексите на промишленото производство спрямо съответния месец на предходната година | | | | | | | |
|---|-------------------|--------------|--------------|--------------|--------------|--------------|--------------|
| Икономически дейности | Код по КИД - 2008 | XII.2025 | I.2026 | II.2026 | III.2026 | IV.2026 | (Проценти) |
| | | | | | | | V.2026* |
| Промишленост - общо | B_TO_E36 | -6.7 | -9.9 | -8.7 | 4.7 | -3.8 | -4.8 |
| Добивна промишленост | B | -22.3 | -23.4 | -23.2 | -27.3 | -33.6 | -33.0 |
| Добив на въглища | B05 | .. | .. | .. | .. | .. | .. |
| Добив на нефт и природен газ | B06 | .. | .. | .. | .. | .. | .. |
| Добив на метални руди | B07 | -12.4 | -18.3 | -22.0 | -29.9 | -38.9 | -37.3 |
| Добив на неметални материали и суровини | B08 | 2.3 | -10.7 | 12.7 | 13.2 | 4.6 | 1.6 |
| Спомагателни дейности в добива | B09 | .. | .. | .. | .. | .. | .. |
| Преработваща промишленост | C | -1.2 | -7.0 | 0.0 | 3.9 | -0.3 | -3.9 |
| Производство на хранителни продукти | C10 | -9.7 | -9.9 | -0.3 | 8.2 | 3.9 | -0.5 |
| Производство на напитки | C11 | 1.6 | -5.9 | 0.8 | 1.8 | -6.8 | -4.4 |
| Производство на тютюневи изделия | C12 | 36.2 | 66.6 | 47.3 | 22.3 | 3.4 | 12.7 |
| Производство на текстил и изделия от текстил, без облекло | C13 | -13.2 | -18.7 | -3.8 | -11.4 | -5.8 | -12.8 |
| Производство на облекло | C14 | -2.8 | -5.1 | -5.9 | -10.3 | -4.2 | -4.0 |
| Обработка на кожи; производство на обувки и други изделия от обработени кожи без косъм | C15 | 1.5 | -33.3 | -23.1 | -25.1 | -32.0 | -31.8 |
| Производство на дървен материал и изделия от него, без мебели | C16 | -10.0 | -2.5 | -15.3 | -1.3 | -7.4 | 5.1 |
| Производство на хартия, картон и изделия от хартия и картон | C17 | -16.7 | -2.3 | -4.9 | 2.4 | 0.6 | -2.3 |
| Печатна дейност и възпроизвеждане на записани носители | C18 | -4.2 | -8.4 | 0.4 | -6.3 | 6.9 | -4.4 |
| Производство на кокс и рафинирани нефтопродукти | C19 | .. | .. | .. | .. | .. | .. |
| Производство на химични продукти | C20 | -10.3 | -1.4 | 0.5 | 1.8 | 5.6 | -9.3 |
| Производство на лекарствени вещества и продукти | C21 | -13.4 | 2.5 | 19.9 | 21.0 | 20.7 | 15.7 |
| Производство на изделия от каучук и пластмаси | C22 | -10.5 | 1.3 | 3.5 | 3.6 | 1.7 | 8.2 |
| Производство на изделия от други неметални минерални суровини | C23 | -10.7 | -18.1 | -4.1 | -4.0 | 6.7 | -1.0 |
| Производство на основни метали | C24 | -3.3 | 13.8 | 15.2 | 5.3 | 4.9 | 4.6 |
| Производство на метални изделия, без машини и оборудване | C25 | -2.2 | -15.0 | 5.5 | -14.6 | -25.9 | -32.1 |
| Производство на компютърна и комуникационна техника, електронни и оптични продукти | C26 | 21.1 | 14.9 | 0.2 | 14.2 | 6.3 | -2.7 |
| Производство на електрически съоръжения | C27 | 57.7 | -7.1 | 6.3 | 16.9 | 8.0 | 23.8 |
| Производство на машини и оборудване, с общо и специално предназначение | C28 | 11.7 | 1.6 | -2.6 | 2.7 | 4.2 | 3.5 |
| Производство на автомобили, ремаркета и полуремаркета | C29 | 10.1 | -17.8 | -15.8 | -15.7 | -15.6 | -23.7 |
| Производство на превозни средства, без автомобили | C30 | -15.8 | -23.3 | -31.6 | -13.8 | -16.7 | -1.8 |
| Производство на мебели | C31 | 11.6 | 16.2 | 8.4 | -9.5 | 6.8 | -3.7 |
| Производство, неklasифицирано другаде | C32 | 0.6 | -4.9 | -10.0 | -1.4 | -11.1 | -16.3 |
| Ремонт и инсталиране на машини и оборудване | C33 | -5.5 | -16.9 | -0.6 | 18.0 | 7.5 | 12.2 |
| Производство и разпределение на електрическа и топлоенергия и газ | D | -14.1 | -18.5 | -36.6 | 35.7 | -10.3 | 8.8 |
| Производство и разпределение на електрическа и топлоенергия и газ | D35 | -14.1 | -18.5 | -36.6 | 35.7 | -10.3 | 8.8 |
| Календарно изгладени данни. | | | | | | | |
| * Предварителни данни. | | | | | | | |
| ...“ - конфиденциални данни. | | | | | | | |

Таблица 3

| Индекси на промишленото производство (сезонно изгладени, 2021 = 100) | | | | | | | | | | | | | |
|--|--------------|-------------|--------------|--------------|--------------|--------------|--------------|--------------|-------------|--------------|--------------|-------------|-------------|
| Код по КИД - 2008 | V.2025 | VI.2025 | VII.2025 | VIII.2025 | IX.2025 | X.2025 | XI.2025 | XII.2025 | I.2026 | II.2026 | III.2026 | IV.2026 | V.2026* |
| B_TO_E36 | 93.4 | 91.6 | 91.6 | 91.9 | 94.5 | 92.3 | 91.0 | 90.9 | 87.6 | 89.0 | 93.7 | 89.4 | 89.2 |
| B | 83.9 | 97.3 | 86.4 | 93.9 | 89.9 | 78.2 | 96.1 | 81.9 | 66.5 | 62.6 | 61.4 | 55.7 | 56.7 |
| B05 | .. | .. | .. | .. | .. | .. | .. | .. | .. | .. | .. | .. | .. |
| B06 | .. | .. | .. | .. | .. | .. | .. | .. | .. | .. | .. | .. | .. |
| B07 | 91.4 | 105.0 | 101.3 | 105.2 | 108.7 | 102.8 | 111.3 | 97.5 | 84.3 | 71.9 | 69.9 | 62.5 | 63.4 |
| B08 | 76.2 | 73.5 | 76.6 | 79.5 | 76.5 | 71.1 | 74.6 | 79.1 | 76.9 | 76.5 | 82.3 | 80.9 | 77.3 |
| B09 | .. | .. | .. | .. | .. | .. | .. | .. | .. | .. | .. | .. | .. |
| C | 101.6 | 99.2 | 101.1 | 101.7 | 103.9 | 100.3 | 101.8 | 102.0 | 97.6 | 101.7 | 103.8 | 99.8 | 99.0 |
| C10 | 91.6 | 88.8 | 89.9 | 89.6 | 85.2 | 84.5 | 90.1 | 90.0 | 86.8 | 88.0 | 95.8 | 93.6 | 91.4 |
| C11 | 95.3 | 94.5 | 91.0 | 90.6 | 92.2 | 89.0 | 95.1 | 99.7 | 94.3 | 98.5 | 96.1 | 90.4 | 91.9 |
| C12 | 102.2 | 99.2 | 92.6 | 87.9 | 103.6 | 85.5 | 88.2 | 110.5 | 123.8 | 118.1 | 111.4 | 111.8 | 114.9 |
| C13 | 51.6 | 47.8 | 54.9 | 52.4 | 48.4 | 51.5 | 54.5 | 50.0 | 43.8 | 51.5 | 47.1 | 49.9 | 45.5 |
| C14 | 72.5 | 77.8 | 71.2 | 70.3 | 70.6 | 73.7 | 70.3 | 73.6 | 72.6 | 72.0 | 67.2 | 72.3 | 69.6 |
| C15 | 65.1 | 63.2 | 57.6 | 63.9 | 68.5 | 64.1 | 61.9 | 61.4 | 42.7 | 46.5 | 45.0 | 45.9 | 45.1 |
| C16 | 78.7 | 78.5 | 77.6 | 78.6 | 81.1 | 76.3 | 77.8 | 82.0 | 84.7 | 73.9 | 82.4 | 76.9 | 82.2 |
| C17 | 71.5 | 70.3 | 72.5 | 71.2 | 71.7 | 72.8 | 68.2 | 69.0 | 71.6 | 72.4 | 75.5 | 73.8 | 70.0 |
| C18 | 91.9 | 93.0 | 88.1 | 90.2 | 87.8 | 88.9 | 81.4 | 87.3 | 84.1 | 88.3 | 87.3 | 94.6 | 87.5 |
| C19 | .. | .. | .. | .. | .. | .. | .. | .. | .. | .. | .. | .. | .. |
| C20 | 98.5 | 89.1 | 92.2 | 96.8 | 91.9 | 84.8 | 89.1 | 91.4 | 95.7 | 94.3 | 94.5 | 96.0 | 89.4 |
| C21 | 110.8 | 127.0 | 115.3 | 124.4 | 123.8 | 118.9 | 124.9 | 110.8 | 119.4 | 126.4 | 135.6 | 128.7 | 129.2 |
| C22 | 79.7 | 81.0 | 78.4 | 77.3 | 80.2 | 77.8 | 82.3 | 77.2 | 81.6 | 82.6 | 83.1 | 83.4 | 85.2 |
| C23 | 106.5 | 103.8 | 106.6 | 105.7 | 107.5 | 103.8 | 107.5 | 99.9 | 94.2 | 95.9 | 99.9 | 101.9 | 104.5 |
| C24 | 72.9 | 70.8 | 77.2 | 73.4 | 77.6 | 82.1 | 81.2 | 72.5 | 81.5 | 84.3 | 79.3 | 77.0 | 77.5 |
| C25 | 170.0 | 144.9 | 170.0 | 179.9 | 188.8 | 172.6 | 151.4 | 164.4 | 163.5 | 166.5 | 153.0 | 126.4 | 120.0 |
| C26 | 102.6 | 108.4 | 102.2 | 107.6 | 124.4 | 109.9 | 114.0 | 130.0 | 107.2 | 109.1 | 134.4 | 106.8 | 103.2 |
| C27 | 101.7 | 98.7 | 96.8 | 98.8 | 102.9 | 102.8 | 125.2 | 156.5 | 94.3 | 102.8 | 113.6 | 114.7 | 122.9 |
| C28 | 94.8 | 93.2 | 91.8 | 99.0 | 96.7 | 95.5 | 97.3 | 102.6 | 95.3 | 96.0 | 101.8 | 97.6 | 98.5 |
| C29 | 120.7 | 113.1 | 112.6 | 104.6 | 108.9 | 112.0 | 99.8 | 105.6 | 94.8 | 95.4 | 98.4 | 96.4 | 92.0 |
| C30 | 98.0 | 87.8 | 68.0 | 65.7 | 89.9 | 97.7 | 81.9 | 84.2 | 77.7 | 81.3 | 75.0 | 85.2 | 90.7 |
| C31 | 93.6 | 86.2 | 89.3 | 94.3 | 98.7 | 102.9 | 96.0 | 94.1 | 94.3 | 95.3 | 91.8 | 94.6 | 92.3 |
| C32 | 130.5 | 113.6 | 128.9 | 111.8 | 125.1 | 134.0 | 116.8 | 133.8 | 106.4 | 119.8 | 111.7 | 116.5 | 109.6 |
| C33 | 99.9 | 117.0 | 118.4 | 125.8 | 131.5 | 102.1 | 114.1 | 107.4 | 106.3 | 108.2 | 121.7 | 117.4 | 112.5 |
| D | 67.7 | 63.2 | 63.1 | 53.8 | 62.3 | 68.6 | 44.9 | 58.4 | 58.8 | 54.2 | 62.7 | 65.3 | 71.3 |
| D35 | 67.7 | 63.2 | 63.1 | 53.8 | 62.3 | 68.6 | 44.9 | 58.4 | 58.8 | 54.2 | 62.7 | 65.3 | 71.3 |
| * Предварителни данни. | | | | | | | | | | | | | |
| „...“ - конфиденциални данни. | | | | | | | | | | | | | |

Таблица 4

| Индекси на промишленото производство (календарно изгладени, 2021 = 100) | | | | | | | | | | | | | |
|---|--------------|--------------|--------------|-------------|--------------|--------------|--------------|--------------|-------------|-------------|--------------|-------------|-------------|
| Код по КИД - 2008 | V.2025 | VI.2025 | VII.2025 | VIII.2025 | IX.2025 | X.2025 | XI.2025 | XII.2025 | I.2026 | II.2026 | III.2026 | IV.2026 | V.2026* |
| B_TO_E36 | 89.1 | 92.9 | 94.4 | 89.7 | 96.8 | 98.1 | 95.4 | 94.9 | 81.8 | 82.8 | 96.1 | 85.7 | 84.9 |
| B | 76.8 | 93.9 | 82.5 | 94.2 | 96.9 | 85.5 | 104.0 | 92.6 | 63.2 | 57.7 | 59.5 | 50.1 | 51.4 |
| B05 | .. | .. | .. | .. | .. | .. | .. | .. | .. | .. | .. | .. | .. |
| B06 | .. | .. | .. | .. | .. | .. | .. | .. | .. | .. | .. | .. | .. |
| B07 | 91.4 | 113.6 | 96.5 | 112.6 | 117.7 | 97.8 | 122.5 | 108.7 | 75.5 | 66.1 | 66.8 | 55.3 | 57.3 |
| B08 | 79.2 | 78.6 | 80.5 | 83.5 | 81.4 | 79.9 | 83.8 | 80.4 | 56.1 | 59.4 | 78.8 | 79.6 | 80.4 |
| B09 | .. | .. | .. | .. | .. | .. | .. | .. | .. | .. | .. | .. | .. |
| C | 100.7 | 103.3 | 104.9 | 98.4 | 106.9 | 108.4 | 106.5 | 101.4 | 86.9 | 93.2 | 107.8 | 97.6 | 96.8 |
| C10 | 90.3 | 89.2 | 89.8 | 91.2 | 88.2 | 93.4 | 94.2 | 93.0 | 78.6 | 76.8 | 95.9 | 91.0 | 89.8 |
| C11 | 97.1 | 113.1 | 111.3 | 110.5 | 103.5 | 81.4 | 87.6 | 96.5 | 70.1 | 73.1 | 88.0 | 86.7 | 92.9 |
| C12 | 119.4 | 121.1 | 118.1 | 90.2 | 114.6 | 89.0 | 81.3 | 100.6 | 88.1 | 93.3 | 117.9 | 131.6 | 134.6 |
| C13 | 54.9 | 50.9 | 56.4 | 43.8 | 49.2 | 54.7 | 58.9 | 44.7 | 38.7 | 52.1 | 50.1 | 50.9 | 47.8 |
| C14 | 65.5 | 85.0 | 80.4 | 65.6 | 69.3 | 78.2 | 72.4 | 71.8 | 76.8 | 72.7 | 65.0 | 66.8 | 62.9 |
| C15 | 62.0 | 67.9 | 61.9 | 51.2 | 68.7 | 71.5 | 71.4 | 57.7 | 41.8 | 45.0 | 46.8 | 45.8 | 42.3 |
| C16 | 81.7 | 82.0 | 82.3 | 75.9 | 84.1 | 81.0 | 84.4 | 77.7 | 74.2 | 65.5 | 84.5 | 76.6 | 85.8 |
| C17 | 71.1 | 74.0 | 76.6 | 66.4 | 72.0 | 81.2 | 73.4 | 62.5 | 67.6 | 67.4 | 78.9 | 71.4 | 69.5 |
| C18 | 92.0 | 97.1 | 86.8 | 83.4 | 84.2 | 95.2 | 91.6 | 92.9 | 74.9 | 79.8 | 89.6 | 95.2 | 88.0 |
| C19 | .. | .. | .. | .. | .. | .. | .. | .. | .. | .. | .. | .. | .. |
| C20 | 97.8 | 91.5 | 93.0 | 92.7 | 90.8 | 85.0 | 91.7 | 90.5 | 90.4 | 89.6 | 103.6 | 97.8 | 88.7 |
| C21 | 107.2 | 141.8 | 112.1 | 116.1 | 116.2 | 125.9 | 131.2 | 110.1 | 116.8 | 115.3 | 151.2 | 128.2 | 124.0 |
| C22 | 79.2 | 85.5 | 81.7 | 72.3 | 82.9 | 84.1 | 86.3 | 69.3 | 75.6 | 78.2 | 87.6 | 83.2 | 85.7 |
| C23 | 112.9 | 109.0 | 115.6 | 108.7 | 113.1 | 113.7 | 115.3 | 92.2 | 69.5 | 79.8 | 99.1 | 102.5 | 111.8 |
| C24 | 75.6 | 72.4 | 78.2 | 66.8 | 76.5 | 89.6 | 86.9 | 63.0 | 80.7 | 82.8 | 84.6 | 76.7 | 79.1 |
| C25 | 166.6 | 147.3 | 182.9 | 177.7 | 192.5 | 184.0 | 164.0 | 169.5 | 130.7 | 147.3 | 154.4 | 125.6 | 113.1 |
| C26 | 98.7 | 114.5 | 104.8 | 94.5 | 128.3 | 122.1 | 120.6 | 126.3 | 98.2 | 104.9 | 146.0 | 102.9 | 96.0 |
| C27 | 95.5 | 106.1 | 100.2 | 91.4 | 105.8 | 108.7 | 128.2 | 136.6 | 85.2 | 102.0 | 119.9 | 116.6 | 118.3 |
| C28 | 92.9 | 98.1 | 93.6 | 87.7 | 98.5 | 103.5 | 101.8 | 100.0 | 85.1 | 93.1 | 110.5 | 98.6 | 96.2 |
| C29 | 119.4 | 116.5 | 106.6 | 92.1 | 108.1 | 119.4 | 106.6 | 93.5 | 95.1 | 96.8 | 105.9 | 97.0 | 91.0 |
| C30 | 98.0 | 91.3 | 62.9 | 59.4 | 88.7 | 112.8 | 79.9 | 75.5 | 62.5 | 85.0 | 70.4 | 92.0 | 96.2 |
| C31 | 93.6 | 90.7 | 91.8 | 89.8 | 99.7 | 111.9 | 100.3 | 91.1 | 81.5 | 91.0 | 93.3 | 93.9 | 90.1 |
| C32 | 129.1 | 129.0 | 130.5 | 110.0 | 130.3 | 149.0 | 124.1 | 123.1 | 90.5 | 105.6 | 111.7 | 113.4 | 108.1 |
| C33 | 93.6 | 120.6 | 120.0 | 123.3 | 141.0 | 106.5 | 124.2 | 141.9 | 78.4 | 91.4 | 121.8 | 106.7 | 105.0 |
| D | 51.3 | 52.4 | 59.8 | 52.6 | 58.0 | 65.8 | 49.1 | 70.2 | 71.1 | 57.5 | 72.4 | 56.9 | 55.8 |
| D35 | 51.3 | 52.4 | 59.8 | 52.6 | 58.0 | 65.8 | 49.1 | 70.2 | 71.1 | 57.5 | 72.4 | 56.9 | 55.8 |
| * Предварителни данни. | | | | | | | | | | | | | |
| „...“ - конфиденциални данни. | | | | | | | | | | | | | |